

MONTHLY MEMBERSHIP PROGRESS REPORT

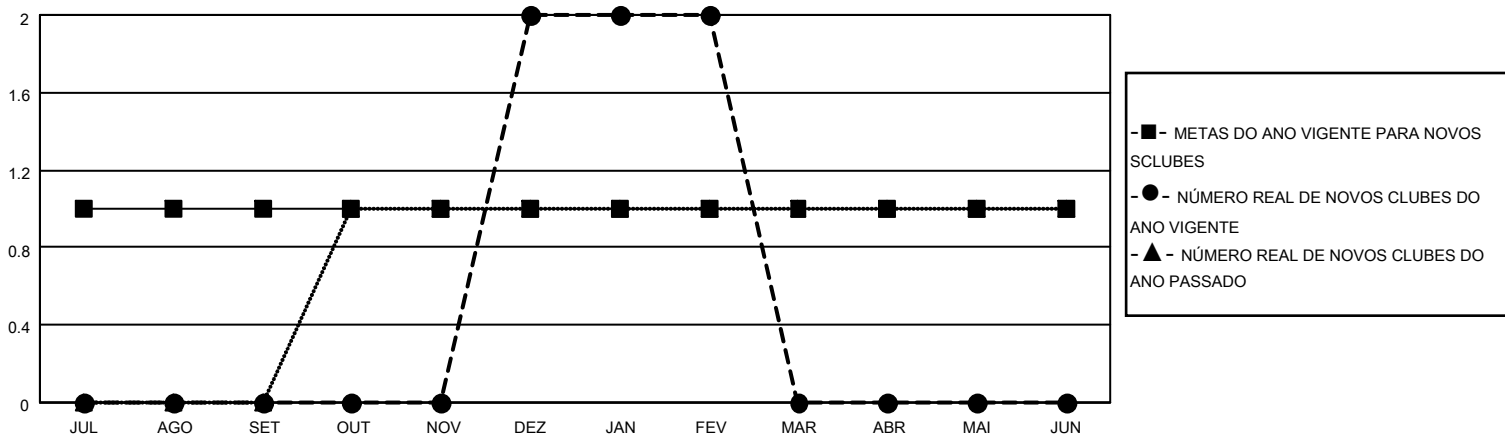
LOCAL BRAZIL

District LD 8

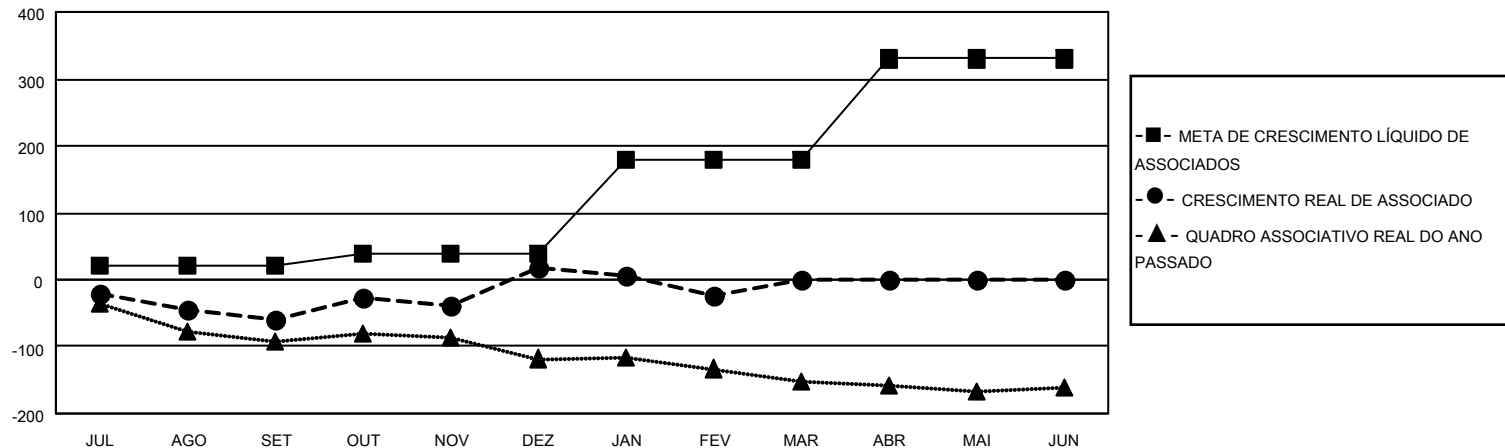
Results as of: 2/28/2021

Clubes				Sócios			
RESULTADOS PARA 2020-2021				RESULTADOS PARA 2020-2021			
TRIMESTRE	META DE NOVOS CLUBES	NOVOS CLUBES	CLUBES BAIXADO	TRIMESTRE	META DE CRESCIMENTO LÍQUIDO DE ASSOCIADOS	CRESCIMENTO REAL DE ASSOCIADO	BAIXA REAL DE ASSOCIADOS (incluindo transferências)
JUL/AGO/SET	1	0	1	JUL/AGO/SET	20	10	68
OUT/NOV/DEZ	0	2	0	OUT/NOV/DEZ	20	136	54
JAN/FEV/MAR	0	0	0	JAN/FEV/MAR	140	5	47
ABR/MAI/JUN	0	0	0	ABR/MAI/JUN	150	0	0

CUMULATIVO DO NÚMERO REAL E METAS DE NOVOS CLUBES



CUMULATIVO DO NÚMERO REAL E METAS DE SÓCIOS



CLUBES BAIXADOS: 1

30 CLUBS OF 72 ADICIONADO 1 OU MAIS NOVOS SÓCIOS

DISTRIBUIÇÃO POR SEXO

MASCULINO 1,221 (47.44%)
FEMININO 1,353 (52.56%)

SÓCIOS BAIXADOS

FALECIDO	13
CLUBES CANCELADOS	0
OUTRO	156
TOTAL	169

[CLIQUE AQUI PARA OS DADOS CUMULATIVOS DO QUADRO ASSOCIATIVO](#)

TOTAL DE ASSOCIADOS EM UNIDADES FAMILIARES	1,615
ASSOCIADOS FAMILIARES PAGANDO A METADE DAS QUOTAS	818